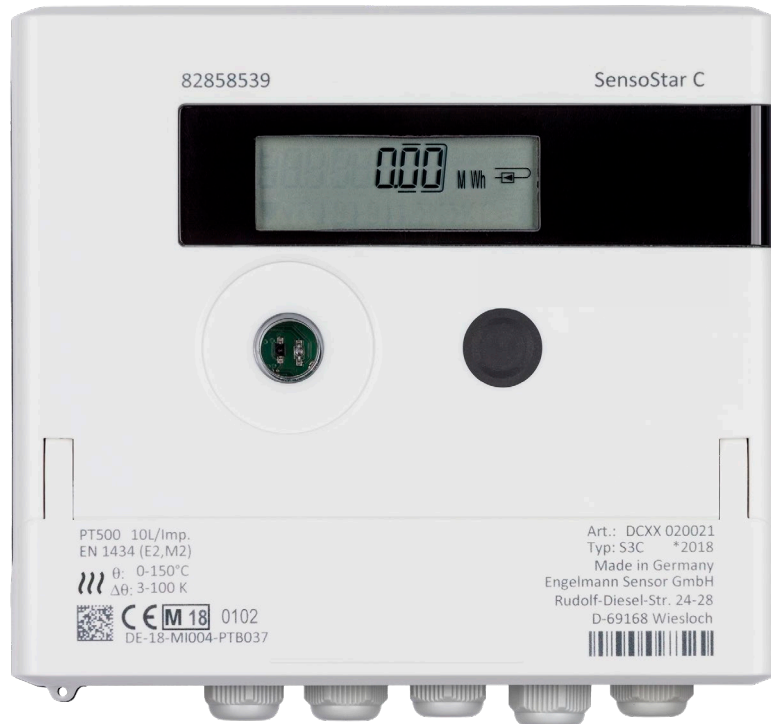


Engelmann Calculator for Combined Heat Meters

SensoStar C



- Compact design
- Battery easy to exchange; calculator prepared for 3 V power pack
- Inlet flow and outlet flow can be set on site
- Communication interfaces; can be added later to every device:

wireless M-Bus;

wireless M-Bus + 3 pulse inputs;

M-Bus;

M-Bus + 3 pulse inputs;

1 pulse output;

2 pulse outputs

Архангельск (8182)63-90-72

Астрахань (8512)99-46-04

Барнаул (3852)73-04-60

Белгород (4722)40-23-64

Брянск (4832)59-03-52

Владивосток (423)249-28-31

Волгоград (844)278-03-48

Вологда (8172)26-41-59

Воронеж (473)204-51-73

Екатеринбург (343)384-55-89

Иваново (4932)77-34-06

Ижевск (3412)26-03-58

Иркутск (395)279-98-46

Казань (843)206-01-48

Калининград (4012)72-03-81

Калуга (4842)92-23-67

Кемерово (3842)65-04-62

Киров (8332)68-02-04

Краснодар (861)203-40-90

Красноярск (391)204-63-61

Курск (4712)77-13-04

Липецк (4742)52-20-81

Магнитогорск (3519)55-03-13

Москва (495)268-04-70

Мурманск (8152)59-64-93

Набережные Челны (8552)20-53-41

Нижний Новгород (831)429-08-12

Новокузнецк (3843)20-46-81

Новосибирск (383)227-86-73

Омск (3812)21-46-40

Орел (4862)44-53-42

Оренбург (3532)37-68-04

Пенза (8412)22-31-16

Пермь (342)205-81-47

Ростов-на-Дону (863)308-18-15

Рязань (4912)46-61-64

Самара (846)206-03-16

Санкт-Петербург (812)309-46-40

Саратов (845)249-38-78

Севастополь (8692)22-31-93

Симферополь (3652)67-13-56

Смоленск (4812)29-41-54

Сочи (862)225-72-31

Ставрополь (8652)20-65-13

Сургут (3462)77-98-35

Тверь (4822)63-31-35

Томск (3822)98-41-53

Тула (4872)74-02-29

Тюмень (3452)66-21-18

Ульяновск (8422)24-23-59

Уфа (347)229-48-12

Хабаровск (4212)92-98-04

Челябинск (351)202-03-61

Череповец (8202)49-02-64

Ярославль (4852)69-52-93

Киргизия (996)312-96-26-47

Казахстан (7273)495-231

Таджикистан (992)427-82-92-69

Единый адрес для всех регионов: egs@nt-rt.ru || www.engelmann.nt-rt.ru

Technical Data:

Temperature range medium heat	°C	0 – 150
Temperature range medium cooling	°C	0 – 50
Ambient temperature in the field	°C	5 – 55 at 95 % relative humidity
Transport temperature	°C	-25 – 70 (for maximal 168 h)
Storage temperature	°C	-25 – 55
Temperature difference range $\Delta\theta$ heat	K	3 – 100
Temperature difference range $\Delta\theta$ cooling	K	-3 – -50
Minimum temperature difference $\Delta\theta$ heat	K	> 0,05
Minimum temp. difference $\Delta\theta$ cooling	K	< -0,05
Minimum temperature difference	K	> 0,5 / < -0,5
$\Delta\theta_{HC}$ heat / cooling		
Resolution temperature	°C	0,01
Measuring cycle energy in normal operation	s	60 with a lifetime of 10 years; 30 with a lifetime of 6+1 years (optional); 2 using a power pack
Pulse values, optional	l/Imp	1; 2,5; 10; 25; 100; 250; 1000; 2500; adjustable (TX version)
Display		LCD – 8 digits + special characters
Decimal places		up to 3 after comma
Units		MWh, kW, m ³ , m ³ /h (kWh, GJ); unit of energy can be set when the amount of energy is still ≤ 10 kWh
Interfaces		optical interface (M-Bus protocol); optional: wireless M-Bus; wireless M-Bus + 3 pulse inputs; M-Bus; M-Bus + 3 pulse inputs; 1 pulse output; 2 pulse outputs
Power supply		exchangeable 3 V lithium battery; prepared for 3 V power pack (input voltage 230 V; 24 V AC)
Estimated lifetime	years	10 (no option: 1 pulse output); 6+1
Data storage		nonvolatile memory
Reading dates		selectable yearly reading date; 15 monthly and semimonthly values: via display or wireless M-Bus (compact mode); 24 monthly and semimonthly values: via optical interface or M-Bus
2 tariff registers		can be set individually; adding up energy or time
Storage of maximum values		flow, power and temperatures (inlet, outlet, $\Delta\theta$), plus the respective maximum values of the last 15 months
Protection class		IP54
CE		yes
Mechanical / electromagnetic class		M2 / E2
Pulse input interface		microcontroller CMOS input class IB according to EN 1434-2:2015 (D)
Medium		water; optional, without approval*: water with a propylene glycol or ethylene glycol percentage rate of 20 %, 30 %, 40 % or 50 % (* type and concentration of glycol can be set at any time)
Weight	kg	0,350
W x H x D	mm	150 x 130 x 35
Class of pulse output device		according to EN 1434-2:2015: OA (reed contact); OC (open collector)
Maximum input frequency	Hz	10
Pulse length and pulse pause		at least 25 ms pulse length; at least 50 ms pulse pause
Platinum precision resistor		Pt 500
Length of cables (unshielded)	m	up to 10 m in 2-wire technique; (3 and 10 available at Engelmann)
Installation		direct mounted; in temperature pockets

По вопросам продажи и поддержки обращайтесь:

Архангельск (8182)63-90-72
Астрахань (8512)99-46-04
Барнаул (3852)73-04-60
Белгород (4722)40-23-64
Брянск (4832)59-03-52
Владивосток (423)249-28-31
Волгоград (844)278-03-48
Вологда (8172)26-41-59
Воронеж (473)204-51-73
Екатеринбург (343)384-55-89
Иваново (4932)77-34-06
Ижевск (3412)26-03-58
Иркутск (395)279-98-46

Казань (843)206-01-48
Калининград (4012)72-03-81
Калуга (4842)92-23-67
Кемерово (3842)65-04-62
Киров (8332)68-02-04
Краснодар (861)203-40-90
Красноярск (391)204-63-61
Курск (4712)77-13-04
Липецк (4742)52-20-81
Магнитогорск (3519)55-03-13
Москва (495)268-04-70
Мурманск (8152)59-64-93
Набережные Челны (8552)20-53-41
Нижний Новгород (831)429-08-12

Новокузнецк (3843)20-46-81
Новосибирск (383)227-86-73
Омск (3812)21-46-40
Орел (4862)44-53-42
Оренбург (3532)37-68-04
Пенза (8412)22-31-16
Пермь (342)205-81-47
Ростов-на-Дону (863)308-18-15
Рязань (4912)46-61-64
Самара (846)206-03-16
Санкт-Петербург (812)309-46-40
Саратов (845)249-38-78
Севастополь (8692)22-31-93
Симферополь (3652)67-13-56

Смоленск (4812)29-41-54
Сочи (862)225-72-31
Ставрополь (8652)20-65-13
Сургут (3462)77-98-35
Тверь (4822)63-31-35
Томск (3822)98-41-53
Тула (4872)74-02-29
Тюмень (3452)66-21-18
Ульяновск (8422)24-23-59
Уфа (347)229-48-12
Хабаровск (4212)92-98-04
Челябинск (351)202-03-61
Череповец (8202)49-02-64
Ярославль (4852)69-52-93

Киргизия (996)312-96-26-47

Казахстан (7273)495-231

Таджикистан (992)427-82-92-69

Единый адрес для всех регионов: egs@nt-rt.ru || www.engelmann.nt-rt.ru